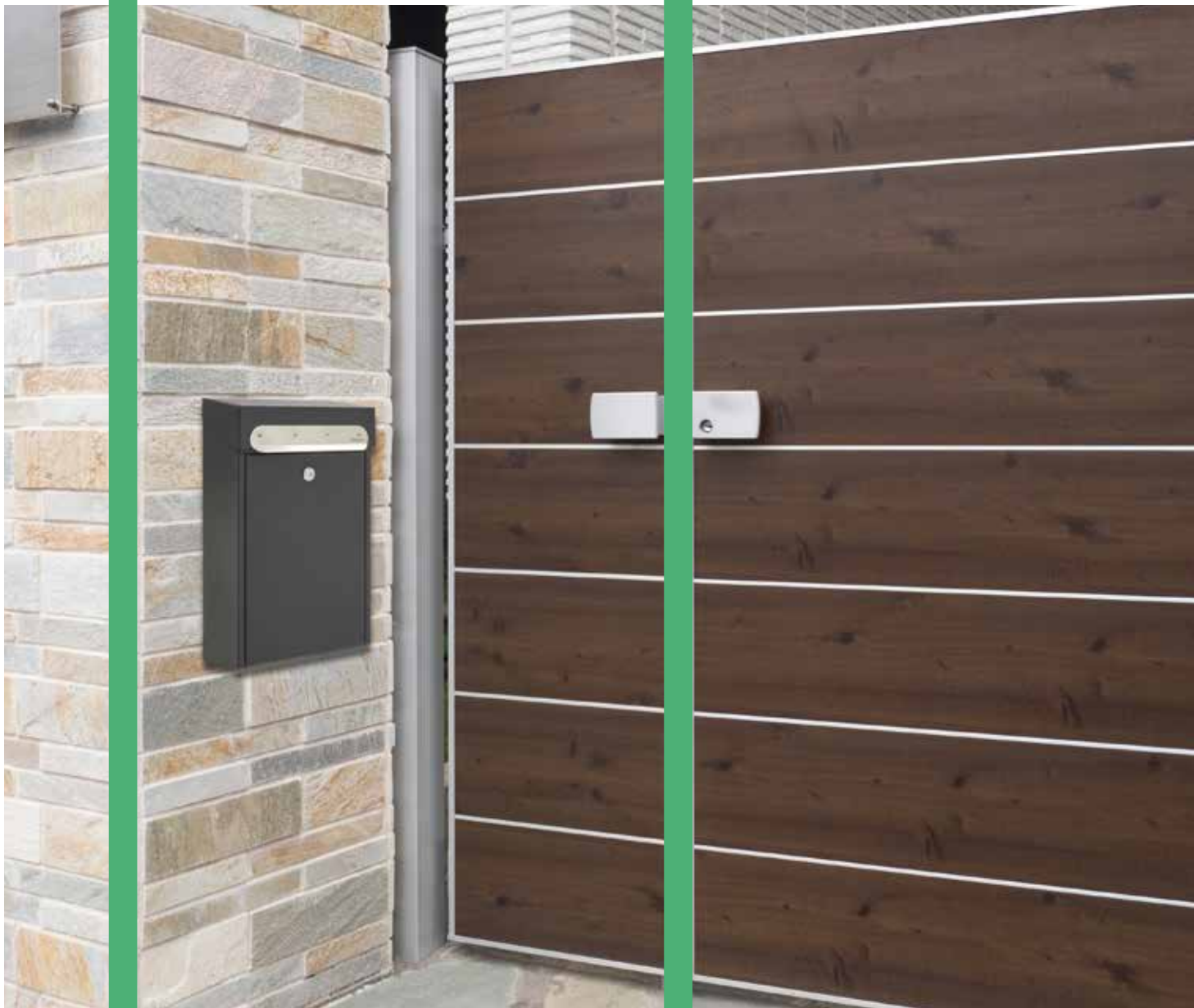


Buzones de Paquetería

Para viviendas unifamiliares

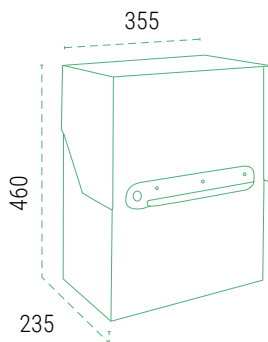


Buzones de **paquetería viviendas unifamiliares****BIGPACK**

CARACTERÍSTICAS

- **Dimensiones máx. paquete:** 420x300x190 mm.
- Resistencia anticorrosiva
- Material: Acero reforzado
- Seguro y robusto: 3 puntos de cierre
- Gran estanqueidad
- Instalación: a pared
- Agujeros de fijación: 4 en la trasera.

MEDIDAS (mm)



Colores disponibles

BLANCO EP2001

EAN-8425181738405

ÓXIDO EP2008

EAN-8425181738429

INSTALACIÓN A PARED

PARA PAQUETES GRANDES.

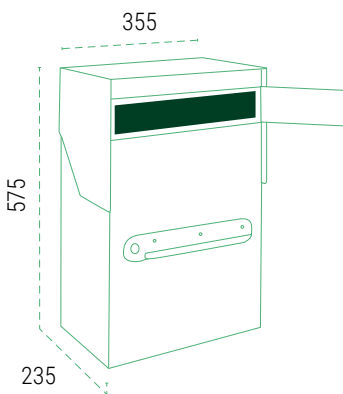
ACERO



NEGRO EP2004
EAN-8425181738412

BIGPACK MAIL

MEDIDAS (mm)



Colores disponibles

BLANCO EP2011

EAN-8425181738436

ÓXIDO EP2018

EAN-8425181738450

BOCA (mm) 30 x 283

LA SOLUCIÓN PARA LOS ENVÍOS POSTALES Y DE PAQUETERÍA,
EN UN SOLO PRODUCTO.



NEGRO EP2014
EAN-8425181738443



Modo abierto



Modo cerrado

Mientras el buzón permanece vacío la cerradura debe estar en modo abierto. Una vez que el repartidor deposita un paquete y gira el pomo para cerrar, el buzón solo puede abrirse mediante llave.

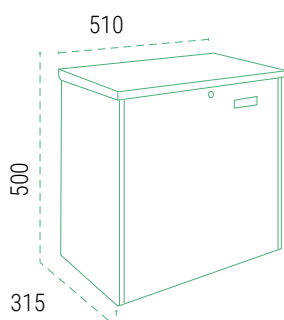
Buzones de **paquetería viviendas unifamiliares****BIGPACK BASE**

CARACTERÍSTICAS

- **Dimensiones máx. paquete:** 470 x 460 x 240 mm.
- Resistencia anticorrosiva
- Material: Acero reforzado
- Instalación: a suelo y pared
- Agujeros de fijación: 5 en la base y 4 en la trasera.

- ! • Gran estanqueidad
- Tapa con apertura de 90° que permite depositar y extraer los paquetes cómodamente.
- * La puerta se cierra mediante una cerradura de presión. Mientras el buzón permanece vacío la cerradura queda en modo abierto. Una vez que el repartidor deposita un paquete y presiona la cerradura, el buzón requiere de llave para abrirlo.

MEDIDAS (mm)



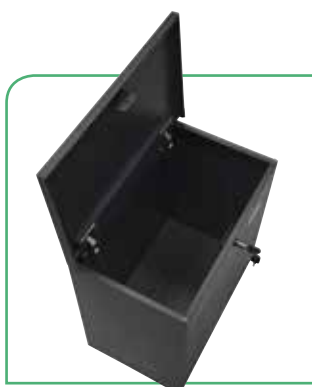
INSTALACIÓN A SUELO

- PARA PAQUETES MUY GRANDES.

ACERO



NEGRO EP2104
EAN-8425181738467



Gran capacidad.



Modo abierto, listo para depositar paquetes.



Modo cerrado, no puede abrirse la tapa.



Apertura con llave para retirar los paquetes.

Buzones de **paquetería viviendas unifamiliares****MULTIPACK**

CARACTERÍSTICAS

- **Dimensiones máx. paquete:** 340 x 180 x 110 mm.
- Resistencia anticorrosiva
- Material: Acero reforzado
- Instalación: a pared
- Agujeros de fijación: 4 en la trasera

INSTALACIÓN A PARED

- PARA PAQUETES PEQUEÑOS.
- PERMITE ENTREGAS MÚLTIPLES.

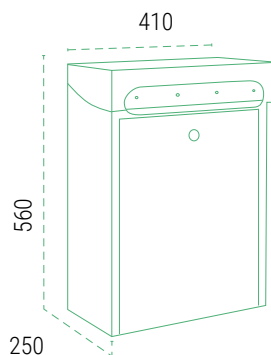
ACERO



NEGRO EP3004
EAN-8425181738481

- ! Se pueden introducir envíos múltiples.
- 3 puntos cierre
- Gran estanqueidad
- Sistema antipesca que impide el robo de paquetes.

MEDIDAS (mm)



Colores disponibles

BLANCO EP3001

EAN-8425181738474

ÓXIDO EP3008

EAN-8425181738498



La boca del buzón incorpora una bandeja metálica abatible. Al abrir la tapa de boca, la bandeja se coloca en posición horizontal para recibir el paquete. Al cerrarla, éste se desliza al interior del buzón.



Los paquetes quedan asegurados en el interior del buzón. Sólo el destinatario puede recogerlos abriendo la puerta con su llave.

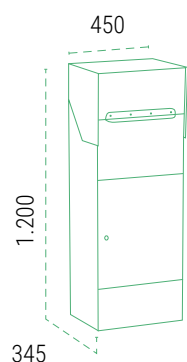
Seguro y robusto, con 3 puntos de cierre.

Buzones de **paquetería viviendas unifamiliares****MULTIPACK BASE**

CARACTERÍSTICAS

- **Dimensiones máx. paquete:** 390 x 270 x 150 mm.
- Resistencia anticorrosiva
- Material: Acero reforzado
- Instalación: a suelo.
- Agujeros de fijación: 4 en la base

MEDIDAS (mm)



Colores disponibles

ÓXIDO EP3108
EAN-8425181738528



- Se pueden introducir envíos múltiples.
- 3 puntos cierre
- Gran estanqueidad
- Sistema antipesca que impide el robo de paquete.
- Gran capacidad

INSTALACIÓN A SUELO

- **PARA PAQUETES MEDIANOS.**
- **PERMITE ENTREGAS MÚLTIPLES.**

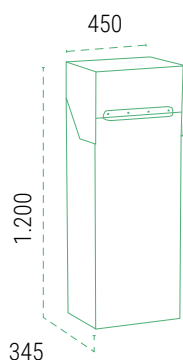
ACERO



NEGRO EP3104
EAN-8425181738504

MULTIPACK BASE DOBLE ACCESO

MEDIDAS (mm)



Colores disponibles

ÓXIDO EP3158
EAN-8425181738535



NEGRO EP3154
EAN-8425181738511

Existe un modelo de doble acceso, de forma que la boca del buzón quede hacia la calle y la puerta del buzón quede en el interior del muro de la vivienda, para poder extraer los paquetes desde dentro.

La boca del buzón incorpora una bandeja metálica abatible. Al abrir la tapa de boca, la bandeja se coloca en posición horizontal para recibir el paquete. Al cerrarla, éste se desliza al interior del buzón.



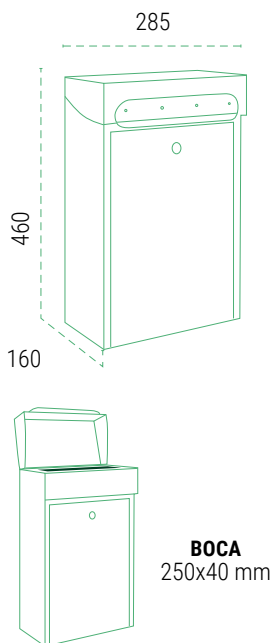
Los paquetes quedan asegurados en el interior del buzón. Sólo el destinatario puede recogerlos abriendo la puerta con su llave.

Seguro y robusto, con 3 puntos de cierre.

Buzones de **paquetería viviendas unifamiliares****INSTALACIÓN A PARED****BIGEN****CARACTERÍSTICAS**

- **Dimensiones máx. paquete:** 350 x 240 x 40 mm.
- Resistencia anticorrosiva
- Material: Acero reforzado
- Seguro y robusto: 3 puntos de cierre
- Gran estanqueidad
- Instalación: a pared.
- Agujeros de fijación: 4 en la trasera

- 3 puntos de cierre
- Gran estanqueidad
- Rampa antipesca

MEDIDAS (mm)

BLANCO EP1001
EAN-8425181738375



ÓXIDO EP1008
EAN-8425181738399

ACERO

El buzón perfecto para depositar entregas de **SOBRES GRANDES O PAQUETES FLEXIBLES.**



NEGRO EP1004
EAN-8425181738382



Rampa antipesca que impide extraer los paquetes



Ideal para entregas en sobres grandes y paquetes flexibles



Seguro y robusto, con 3 puntos de cierre.